

KUNDENERWEITERUNG DARLEHENSSTAMMDATEN

Integrierte Pflege kundeneigener Daten in CML / Loan Management

Ansprechpartner

Mathias Pannike

HIGHLIGHTS

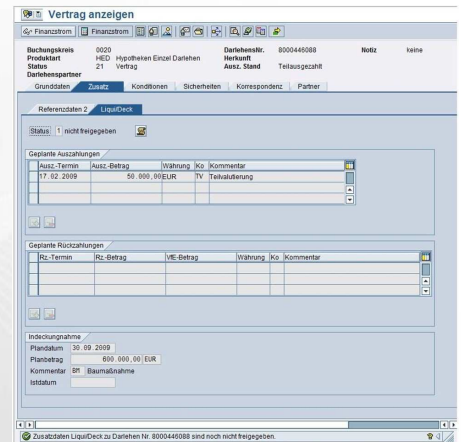
- **Erweiterung SAP CML**
- **Pflege** kundeneigener Zusatzdaten in die Standardanwendung **integriert**:
- **Nutzung der Standardfunktionen** wie Änderungsprotokollierung und Freigabe
- **Datenkonsistenz** durch gemeinsame Eingabeprüfung und Datensicherung
- **Minimierter Umstellungsaufwand** bei SAP-Updates

Häufig besteht zur Unterstützung der bankinternen Prozesse die **Notwendigkeit, zusätzliche Informationen zu erfassen**, die über die im SAP-Standard vorgesehene Datenablage hinaus gehen.

Im vorliegenden Projekt sollten zusätzlich zu den bislang erfassten **Darlehensstammdaten in SAP CML** eigene Referenzinformationen und Planungsdaten abgelegt werden.

Die Pflege der Daten erfolgte bislang in separaten Transaktionen bzw. nicht im SAP-System. Eine Änderungsprotokollierung war nicht vorhanden und die Freigabe musste in einem rein organisatorischen Prozess erfolgen.

Durch die separate Erfassung war der bestehende Geschäftsprozess ineffizient. Datenkonsistenz und Aktualität konnten nur mit hohem Aufwand gewährleistet werden.



VORGEHENSWEISE

SAP stellt über sogenannte User-Exits / SAP-Enhancement eine Plattform für die Integration kundeneigener Funktionen in die Darlehensbearbeitung zur Verfügung – wie die Nutzung eines Zusatzreiter zur Aufnahme eigener Daten, einschließlich zugehöriger Verarbeitungslogiken.

Die okadis-Lösung setzt hier an, wobei **auf dem Basisreiter zusätzliche Unterreiter** platziert wurden (in der Projektlösung wurden bis zu sechs Unterreiter vorgesehen).

- Die **Sichtbarkeit der Reiter** wurde produktartenabhängig per **Customizing** eingestellt. Per Prüfbaustein kann eine individuelle Steuerung erfolgen.
- Über **Customizing** kann neben der **Reiterbezeichnung** auch der **Reiterinhalt** festgelegt werden (Modulpool/Bildschirmmaske), womit auch bestehende Reiter eingebunden werden können.

ERGEBNISSE UND NUTZEN

Durch die Integration der Erfassung kundeneigener Daten in die **Darlehensbearbeitung** konnten die folgenden Ziele erreicht werden:

- Die Pflege der Zusatzdaten erfolgt **im selben Arbeitsgang** einer Darlehensbearbeitung. Der Geschäftsprozess ist deutlich **effizienter**, bei Gewährleistung der **Datenkonsistenz**.
- Die **revisions sichere Abbildung** der Daten wurde hergestellt (Freigabe, Änderungsnachweise, Dokumentation) und Fehlerrisiken einer mehrfachen Bearbeitung eliminiert.

okadis Consulting GmbH

 Radilostraße 47
 60489 Frankfurt am Main

Fon: +49 (69) 74 09 06 – 0

E-Mail: info@okadis.de

 Internet: <http://www.okadis.de>